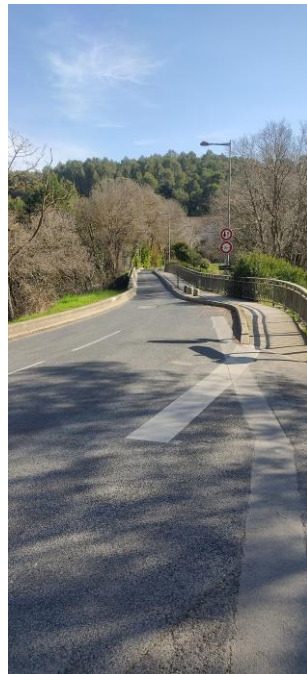


# Mise en place de feux tricolores sur le pont de Bel Air Grabels

*Réunion de présentation*



# Montpellier Méditerranée Métropole Pôle Piémonts et Garrigues

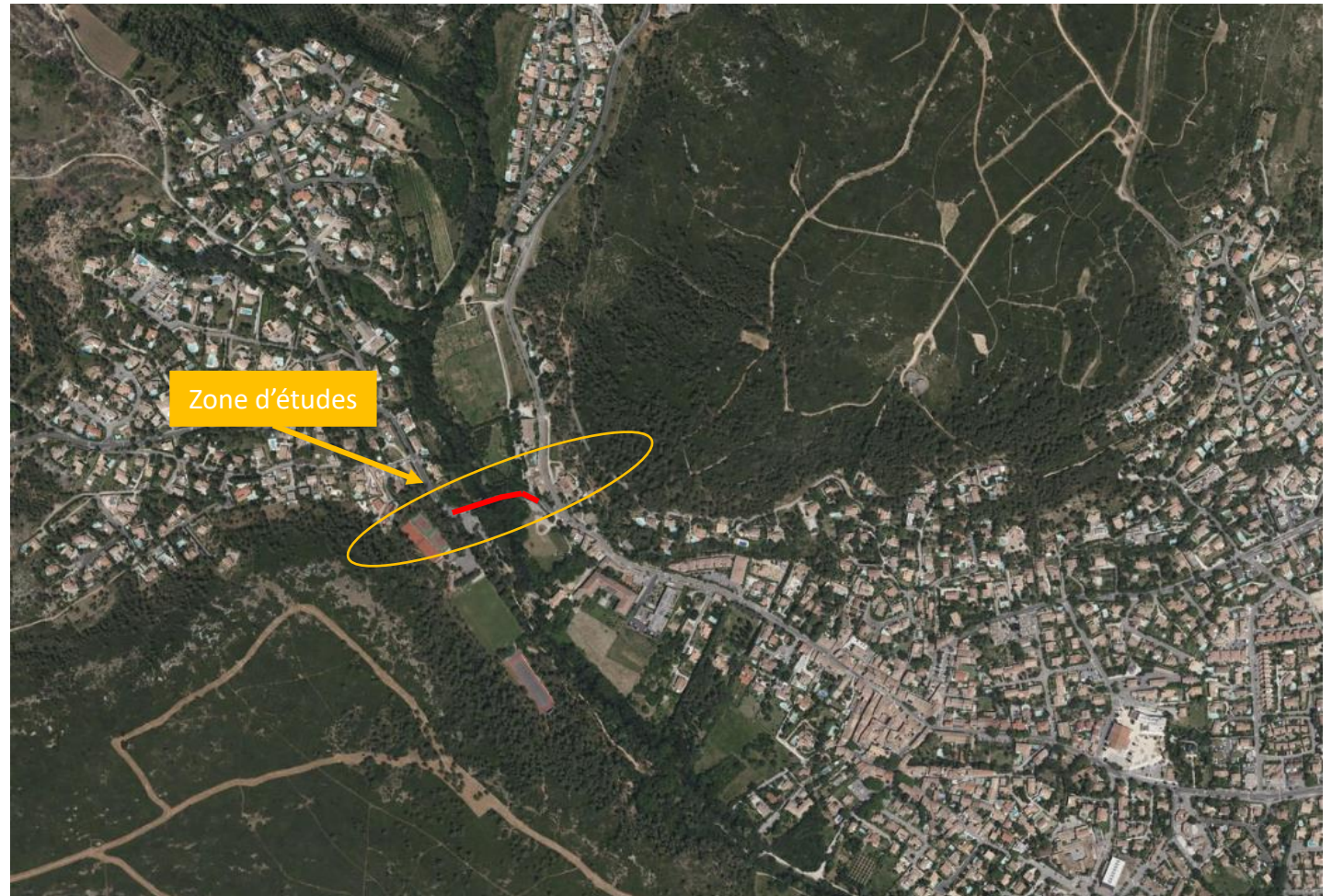


## SITUATION DU PROJET

Le pont de Bel Air se situe sur la RM 102 entre le centre du village de Grabels et le quartier de Bel Air, permettant la desserte des quartiers de Richauda et Coustierrassas.

Il surplombe La Mosson et détient un linéaire de 45 ml.

Le passage sur le pont est doté d'une seule voie véhiculaire et d'un passage piéton.



# Montpellier Méditerranée Métropole Pôle Piémonts et Garrigues



## ETAT ACTUEL DE LA VOIE

- Un cheminement piéton sécurisé
- Une unique voie circulaire en voiture
- Double sens non réalisable, les véhicules alternent les sens de circulation avec une priorité dans le sens Centre de Grabels → Bel Air
- Résultat des comptages véhicules en 2022 :
  - 5 962 véhicules / jour circulent sur le pont
  - Dans le sens Centre → Coustierrassas : 2 767 véhicules
    - 250 entre 8h et 9h
    - 413 entre 16h45 et 17h45
  - Dans le sens Coustierrassas → Centre : 3 195 véhicules
    - 620 entre 8h et 9h
    - 313 entre 16h45 et 17h45

## CONSTAT

- Souvent le sens prioritaire n'est pas respecté ce qui engendre des conflits voire des altercations entre les automobilistes.
- Nous constatons :
  - Le matin : un afflux important de circulation entre 7h30 et 9h avec une file d'attente jusqu'à la société SOVAMI dans le sens Route de Bel Air → Grabels Centre
  - Le soir : un afflux important de circulation entre 16h30 et 18h avec une file d'attente du carrefour de Bel Air jusqu'au karting dans le sens Grabels Centre → Route de Bel Air
- **Ce qui engendre des difficultés de circulation en amont et en aval du pont et sur la rue du Château**





# Montpellier Méditerranée Métropole Pôle Piémonts et Garrigues



## Répartition du financement :

Travaux voirie : **59 000 € TTC**

Mise en place des feux tricolores : **120 000 € TTC**

Le coût total de l'opération s'élève à environ **179 000 € TTC**