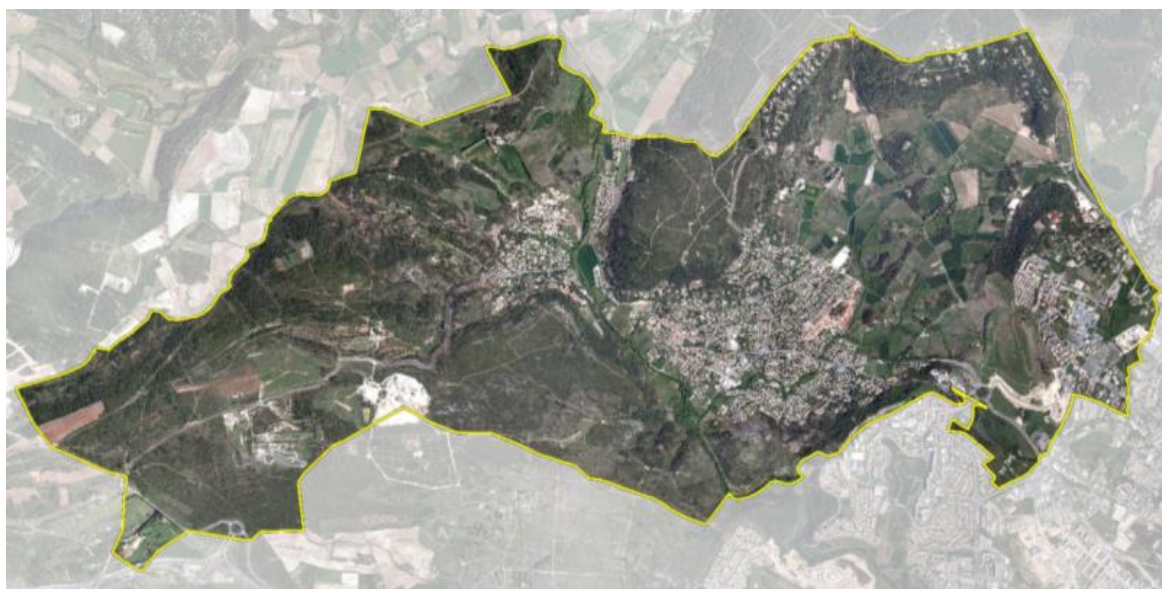


PLU de Grabels

Révision générale du Plan d'Occupation des Sols valant
élaboration du Plan Local d'Urbanisme



V.5. Liste des emplacements réservés

PLU approuvé par DCM du 07 octobre 2013
1ère modification simplifiée approuvée le 23 juillet 2019

LISTE DES EMPLACEMENTS RESERVES

Numéros des opérations	Désignation des opérations	Superficie approximative	Maître d'ouvrage
1	R.D. 102 - Route de Bel Air 1a : Elargissement de la section située dans la zone N - Emprise 12 mètres. 1b : Elargissement de la section située dans la zone UD (Richauda) - Emprise 12 mètres	12 125 m ² 662 m ²	Département
2	Aménagement d'une passerelle piétonne route de Bel Air – emprise 3 m	99 m ²	Commune de Grabels
3	Elargissement à 10 mètres d'emprise du chemin du Mas de Matour.	848 m ²	Commune de Grabels
4	Elargissement à 8 mètres d'emprise du chemin rural de Richauda	893 m ²	Commune de Grabels
5	Elargissement à 8 mètres de la Rue des Bruyères	173 m ²	Commune de Grabels
6	Réalisation d'un ouvrage hydraulique route de Bel Air (type rétention)	120 m ²	Commune de Grabels
7	Réalisation d'un ouvrage hydraulique Chemin rural du Mas de Matour	199 m ²	Commune de Grabels
8	Réalisation d'un ouvrage hydraulique route de Bel Air (type rétention)	757 m ²	Commune de Grabels
9	Elargissement à 8 mètres de plate-forme de la rue de las Coustierrassas	659 m ²	Commune de Grabels
9b	Création d'un trottoir entre accès du stade et Coustierrassas	110 m ²	Commune de Grabels
10	Réserve le long de la Mosson et du Rieumassel pour l'aménagement des berges, le calibrage et l'entretien des cours d'eau, et l'aménagement de promenades piétonnes	88 407 m ²	Commune de Grabels
10a	Bassins de rétention	2 500 m ²	Commune de Grabels
10b	Bassins de rétention		Commune de Grabels

10c	Bassins de rétention	15 208 m ²	Commune de Grabels
10d	Bassins de rétention	21 388 m ²	Commune de Grabels
10e	Bassins de rétention	13 011 m ²	Commune de Grabels
10f	Bassins de rétention	9 244 m ²	Commune de Grabels
11	Réalisation d'un ouvrage hydraulique secteur du Pradas (réseau pluvial)	603 m ²	Commune de Grabels
12	Création d'une liaison douce dans le secteur du Pradas Emprise 3 mètres.	161 m ²	Commune de Grabels
13	Extension cimetière et aménagement du parking du cimetière	7 033 m ²	Commune de Grabels
14	Liaison piétonne entre la rue du château et la Mosson	390 m ²	Commune de Grabels
15	Réserve pour équipement public (château)	3 830 m ²	Commune de Grabels
16	R.D. 127 Aménagement des abords de la section comprise entre la limite Nord de la commune et la limite de la zone UA. Emprise variable	14 265 m ²	Département
17	Réserve pour ouvrage hydraulique et réseaux.	2 809 m ²	Commune de Grabels
18	Elargissement à 7 mètres de la plate-forme de la rue de la Rivière entre la zone UA et la Mosson au Sud de la commune.	313 m ²	Commune de Grabels
19	Elargissement à 7 mètres de la plate-forme de la rue de la Mosson au Sud du village	301 m ²	Commune de Grabels
20	Parking enherbé rue de la Mosson	5 578 m ²	Commune de Grabels
21	Liaison piétonne jusqu'à la Mosson – emprise 2 m	177 m ²	Commune de Grabels
22	Elargissement à 8 mètres de la plate-forme des rues de Prédimeau et de la Pinède	1 175 m ²	Commune de Grabels
23	23a : élargissement et aménagement de la route de Montferrier (zone urbaine) Emprise : 15 mètres 23b : aménagement d'un carrefour à l'intersection entre les rues de la Plaine et	5471 m ² 1 986 m ² 36 632 m ²	Département

	du Mas d'Armand et la route de Montferrier (RD n°17) 23c : élargissement et aménagement de la RD17 entre rue du Mas d'Armand et l'accès à la RD986 Emprise variable		
25	Liaison piétonne (entre rue des écoles et rue du Calvaire)	165 m ²	Commune de Grabels
26a	Espace vert et liaison piétonne	3 050 m ²	Commune de Grabels
26b	Liaison piétonne entre la rue Roucairol et la rue du Calvaire	420 m ²	Commune de Grabels
26c	Elargissement route de Montpellier et rue Roucairol	757 m ²	Commune de Grabels
27	Elargissement de la plate-forme de la rue du Faubourg	168 m ²	Commune de Grabels
28	Emplacement réservé pour réseaux divers	2 198 m ²	Agglomération
29a	Parkings enherbés pour équipements publics	4 125 m ²	Commune de Grabels
29b	Aménagement de liaisons piétonnes entre RieuMassel et centre Saint-Charles et aire de jeux	4 020 m ²	Commune de Grabels
30	Cheminement piéton – emprise 4 m	276 m ²	Commune de Grabels
31	Espace et équipement public ou d'accueil du public	4 200 m ²	Commune de Grabels
34	Réalisation d'une raquette de retournement rue de la Colline.	373 m ²	Commune de Grabels
36	Création d'une liaison entre l'Impasse des Garriguettes et la rue des Aphyllanthes.	157 m ²	Commune de Grabels
45	Espaces verts, jardins en bord du chemin du Rieumassel		Commune de Grabels
53	Réserve foncière pour l'acquisition de la Rue des Lavandes.	2 935 m ²	Commune de Grabels
54	Réserve pour équipements publics à caractère social, culturel et sportif (terrain sportif, centre aéré...)	33 235 m ²	Commune de Grabels

55	Emplacement réservé pour réseaux pluvial	897 m ²	Commune de Grabels
56	Création d'une voie de liaison entre la rue du Pin d'Alep et la rue René Cassin. Emprise : 8 mètres	1 697 m ²	Commune de Grabels
58	Réserve foncière pour l'acquisition du chemin rural de Guillery.	2 433 m ²	Commune de Grabels
59	Elargissement à 8 mètres d'emprise de l'ancien chemin de Montpellier	1 448 m ²	Commune de Grabels
61	Elargissement à 14 mètres d'emprise du chemin du Redonnel.	10 130 m ²	Commune de Grabels
63	Elargissement à 14 mètres d'emprise de la rue du Mas d'Armand	1 590 m ²	Commune de Grabels
65	Réserve pour équipement d'intérêt communautaire à caractère culturel (Tuilerie de Massane, ancienne demeure de l'écrivain Joseph Delteil)	14 002 m ²	Communauté d'Agglomération de Montpellier
66	Elargissement à 12 mètres de la rue de la Valsière (secteur Sud)	255 m ²	Commune de Grabels
67	Création et aménagement de liaisons douces entre la rue de la Valsière et la ZAC Euromédecine II.	2 000 m ²	Commune de Grabels
68	Création et aménagement d'un espace vert, aire de jeux, équipements à caractère social.	2 458 m ²	Commune de Grabels
69	Elargissements de la rue Antoine Jérôme Balard.	417 m ²	Commune de Grabels
70	Elargissement et aménagement d'une voie de liaison entre les équipements sportifs (tennis) au Nord de la Valsière et la Rue Antoine Jérôme Balard. Emprise 8 m	3 005 m ²	Commune de Grabels
71	Elargissement et aménagement d'une voie de liaison entre les équipements sportifs (tennis) au Nord de la Valsière et la Rue de la Valsière	4 110 m ²	Commune de Grabels
73	Aménagement d'un carrefour entre la Rue de la Valsière et la Rue Antoine Jérôme Balard.	401 m ²	Commune de Grabels
74	Elargissement à 12 mètres de la rue de la Valsière (secteur Nord)	2 402 m ²	Commune de Grabels
75	Elargissement et aménagement de la voie entre l'opération n°78 et la rue Félix Trombe.	752 m ²	Commune de Grabels

76	Réserve pour la réalisation d'un équipement public	3 193 m ²	Commune de Grabels
77	Recalibrage et aménagement des berges du ruisseau de Font d'Aurette et cheminement piéton	501 m ²	Commune de Grabels
78	Bassin écrêteur à la Valsière	18 223 m ²	Commune de Montpellier
79	Emplacement réservé pour préservation et entretien de l'espace boisé au Nord de La Valsière	64 902 m ²	Commune de Grabels
80	Elargissement de la voirie pour aménagement d'un trottoir PSH – Section Nord de la rue G. Planté	230 m ²	Commune de Grabels
81	Elargissement de la voirie pour aménagement d'un trottoir PSH – Rue Caducée	216 m ²	Commune de Grabels
82	Aménagement du carrefour	1 507 m ²	Département
83	Aménagement d'une piste cyclable le long de la RD986	5 130 m ²	Département